

METROLOGIA
TECHNE

Il miglior modo per dire chi siamo
è raccontarvi i valori
in cui crediamo ogni giorno



VALORE

**Il futuro della
misurazione inizia oggi.
Insieme a noi.**

INTUIZIONE

SERVIZI INTEGRATI DI METROLOGIA

Siamo punto di riferimento per la metrologia italiana. Lo siamo grazie alla capacità di percepire le esigenze del mercato di oggi, che, unita alle **migliori strumentazioni** e ad una **forte competenza**, ci consente di porci alla guida dell'**innovazione metrologica**. I nostri punti di forza sono: **taratura di strumenti di misura, misure tridimensionali, analisi tomografiche e prove su prodotto**. I nostri Clienti operano in ambiti trasversali, dall'**automotive al petrolchimico, dal sanitario alla difesa**.

Da sempre il nostro sguardo è rivolto verso l'innovazione e il continuo miglioramento. In soli 15 anni abbiamo **rinnovato il nostro parco macchine ben cinque volte**, ma gli investimenti non riguardano solo i nostri strumenti. Il capitale umano si è allargato di **nuove giovani menti**, si continua a lavorare per ottenere **nuovi accreditamenti**. Infine, siamo stati selezionati tra le aziende che faranno parte del nuovo polo di ricerca del parco tecnologico **NOI Techpark di Bolzano**, l'hub dell'innovazione dell'Alto Adige che già oggi ospita 90 fra aziende e start-up, 45 laboratori tecnologici, 3 istituti di ricerca e 3 facoltà della Libera Università di Bolzano.



ECCELLENZA

Non ci limitiamo
a fare bene vogliamo
garantirvi il meglio



CENTRO ACCREDIA TEMPERATURA E UMIDITÀ

Siamo **Centro ACCREDIA** per:

- taratura di **sensori di temperatura** (anche on-site)
- taratura di **calibratori e indicatori di temperatura** (anche on-site)
- **taratura di igrometri e termo igrometri**

La taratura viene eseguita all'interno di due specifiche sale tecnologicamente avanzate, mediante: **forni di taratura, bagni termostatici, calibratori, sensori di temperatura e sensori di umidità di prima linea, multimetri e camere climatiche.**

Essere un laboratorio Accreditato ACCREDIA significa essere **competenti, indipendenti e imparziali** e questo conferisce un alto grado di affidabilità dei certificati emessi in termini di qualità e sicurezza dei beni e servizi sottoposti a verifica, e ne garantisce il riconoscimento sui mercati internazionali.



I servizi di taratura coperti da accreditamento sono riportati nella tabella di Accreditemento disponibile al sito www.technemetrologia.it

È l'attenzione al dettaglio
che fa la differenza

PRECISIONE

LABORATORIO TARATURA DIMENSIONALE

All'interno di un laboratorio dedicato, i nostri tecnici eseguono la **taratura di strumenti di misurazione della grandezza fisica lunghezza**: dai calibri ai blocchetti pian paralleli, dai truschini ai micrometri, dai tamponi ad anelli filettati lisci, cilindrici o conici.

Gli strumenti utilizzati sono macchine di ultima generazione come il Banco Universale Mahr ULM600, il Banco Lineare ZEUSS 3000 High Precision, blocchetti pianparalleli in ceramica in grado 0 e set di anelli lisci master da diam. 3 mm a 300 mm.



Alfredo Gargaglione, responsabile Centro Accredia.



**Professionalità
senza compromessi**

RIGORE

LABORATORIO TARATURA

In una terza sala dedicata al servizio taratura, disponiamo di macchine per la **taratura di strumenti di misura** di grandezze fisiche quali **pressione, coppia, forza, massa e corrente elettrica**.

A supporto del servizio i nostri tecnici utilizzano generatori di pressione manuali ed automatici, macchina a trazione e compressione, banco torsionometrico, pesi campione e generatore e calibratore multifunzione per le verifiche elettriche.

Ad ogni taratura corrisponde l'emissione di uno specifico Rapporto di Taratura con riferibilità a campioni di prima linea Certificati ACCREDIA.

Il vero motore del cambiamento
è il progresso tecnologico

TECNOLOGIA

LABORATORIO MISURE TRIDIMENSIONALI

Disponiamo di un **laboratorio misure tridimensionali** conto terzi in grado di effettuare le più complesse misurazioni, grazie all'utilizzo di macchine a contatto con scansione continua, ottiche e laser di ultima generazione.

Dal 2021 siamo **business partner ZEISS**, leader di mercato nel settore della tecnologia ottica 3D: una collaborazione che ci consente di garantire massime prestazioni e qualità dei dati.



Business Partner



Nulla sfugge
a chi sa vedere



AVANGUARDIA

TOMOGRAFIA COMPUTERIZZATA

Siamo una delle poche aziende di servizi in Italia ad essere dotati di due macchine d'avanguardia per la tomografia: la **CT ZEISS Metrotom 800 e CT ZEISS Metrotom 1500.**

Grazie alla tecnologia dei nostri macchinari possiamo effettuare sofisticate **scansioni a raggi X** su prodotti di diversi materiali sia internamente che esternamente in modo non distruttivo e completo, consentendo anche analisi e correzioni con la massima precisione.

Il servizio di tomografia permette di individuare errori o difetti nella fase iniziale di sviluppo di un qualsiasi prodotto, consentendo quindi un risparmio in termini di tempo e costi per l'azienda.

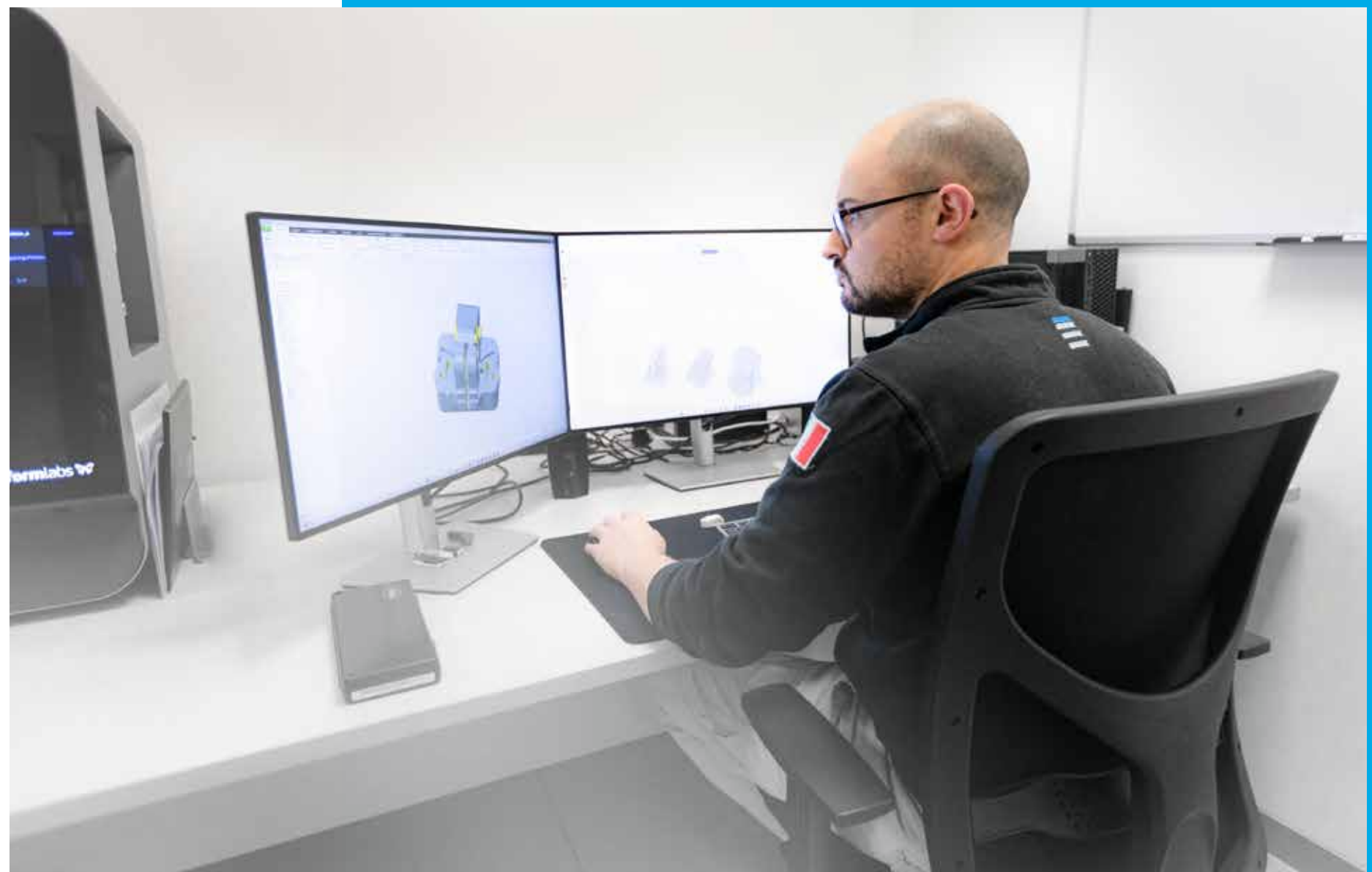
COMPETENZA

MODELLAZIONE CAD

Partendo da bozze o disegni tecnici bidimensionali, possiamo realizzare le matematiche di qualsiasi componente, creando un **file CAD** (igs, stp, etc.), accompagnato dal relativo rapporto di conformità.

In mancanza di bozzetti/progetti 2D, i nostri tecnici possono ricostruire le matematiche dell'oggetto partendo da un campione esistente, grazie alla tecnica del **Reverse Engineering**. Dime di controllo e attrezzature meccaniche vengono progettate all'interno del nostro ufficio tecnico comprendendo la realizzazione e la successiva consegna al cliente.

I servizi del nostro laboratorio CAD sono stati completati grazie all'introduzione di stampanti 3D, in grado di realizzare diversi tipi di attrezzature e prototipi di particolari finiti.



Esperienza e know-how
per la massima qualità

**Vi garantiamo prodotti
performanti e a norma di legge**



AFFIDABILITÀ

LABORATORIO PROVE

Eseguiamo test di laboratorio **prove di corrosione, prove climatiche, prodotto e collaudi** all'interno di uno specifico laboratorio.

Tutti i test vengono condotti in ambienti condizionati e/o su banchi prova da noi realizzati.

Disponiamo di due camere WEISS per le prove di corrosione in nebbia salina e per le prove ambientali, in grado di sottoporre il prodotto a cicli termici con variazione di temperatura da -40 °C a +180 °C e variazione di umidità da 10% a 95%.

Macchina di trazione e compressione, banchi per prove cicliche e per prove di durabilità, di urto e di foratura.

I nostri rigidi test mirano a verificare le prestazioni di specifici materiali o prodotti, nonché rispondenti alle normative di settore.

Soddisfiamo le
vostre esigenze a 360°

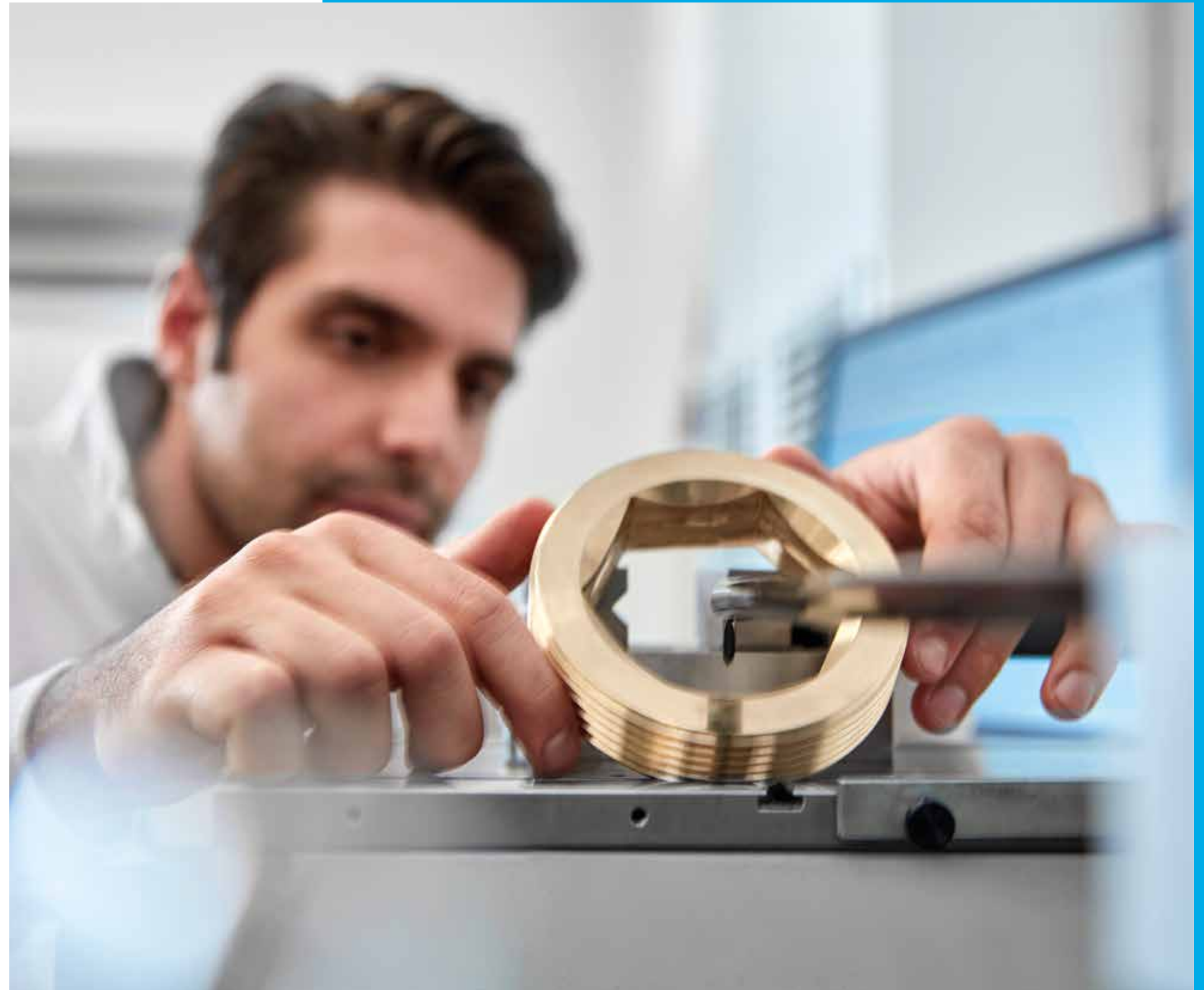
CURA

VENDITA STRUMENTI DI MISURA

Per soddisfare a 360° le vostre esigenze nel settore misurazione, possiamo supportarvi nell'acquisto di strumenti di misura ad alto valore tecnologico.

Grazie alla collaborazione con i migliori brand del settore, siamo in grado di fornire un'ampia gamma di strumenti di misurazione.

Garantiamo il nostro supporto dalla fase consulenziale, aiutandovi nella scelta più idonea alle vostre esigenze, fino all'assistenza post vendita. Siamo così in grado di offrirvi un servizio a 360°. Massima espressione della nostra cura del cliente.



**Siamo fieri di sostenere
il nostro territorio**



COSCIENZA

PROFONDAMENTE RADICATI NELLA PROVINCIA DI BRESCIA

Sostenere il nostro territorio è un impegno che portiamo avanti con passione e dedizione.

Scuole e università. Gli istituti e le Università sono incubatori di talenti, fornire loro tutto il nostro supporto è un dovere. Creare un contatto tra istituzione e mondo del lavoro è fondamentale per formare i lavoratori del futuro.

Cultura. Brescia si misura su valori ben precisi: cultura, arte e storia. Per questo supportiamo Librixia, la fiera del libro di Brescia e siamo soci del Museo Mille Miglia.

Sport. I grandi team supportano le grandi squadre. Siamo infatti Exclusive Sponsor di Pallacanestro Brescia, da anni presente nel Campionato Nazionale in serie A1, e Top Sponsor di FC Lumezzane, una realtà frutto del "fare squadra" degli imprenditori mettendo a disposizione per il bene comune, soprattutto nel contesto giovanile.

**Investire ora nel futuro
dà un risultato preciso:
essere leader nel presente.**

TECHNE METROLOGIA

TECHNE SRL

Brescia | Via della Musia 97
Bolzano | c/o NOI Techpark D3, Via Gianni Brida 4

info@technometrologia.it - www.technometrologia.it